

NOTICE DE MONTAGE



COMMANDES REÇUES
GSXR 1000 2017-2020

www.avdb-moto.com

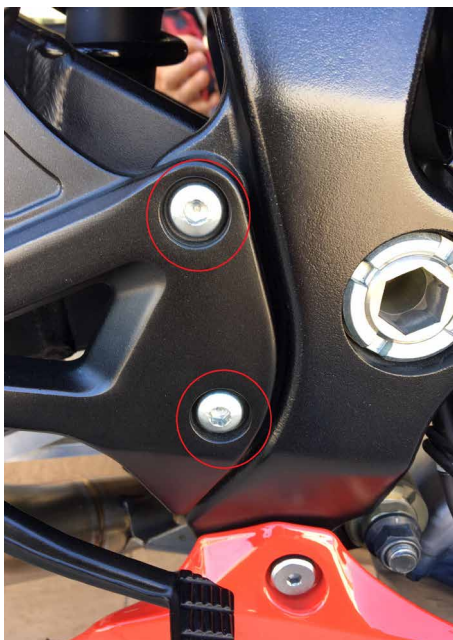
avdb

COMMANDES REÇULÉES GSXR 1000 2017-20



CÔTÉ FREIN

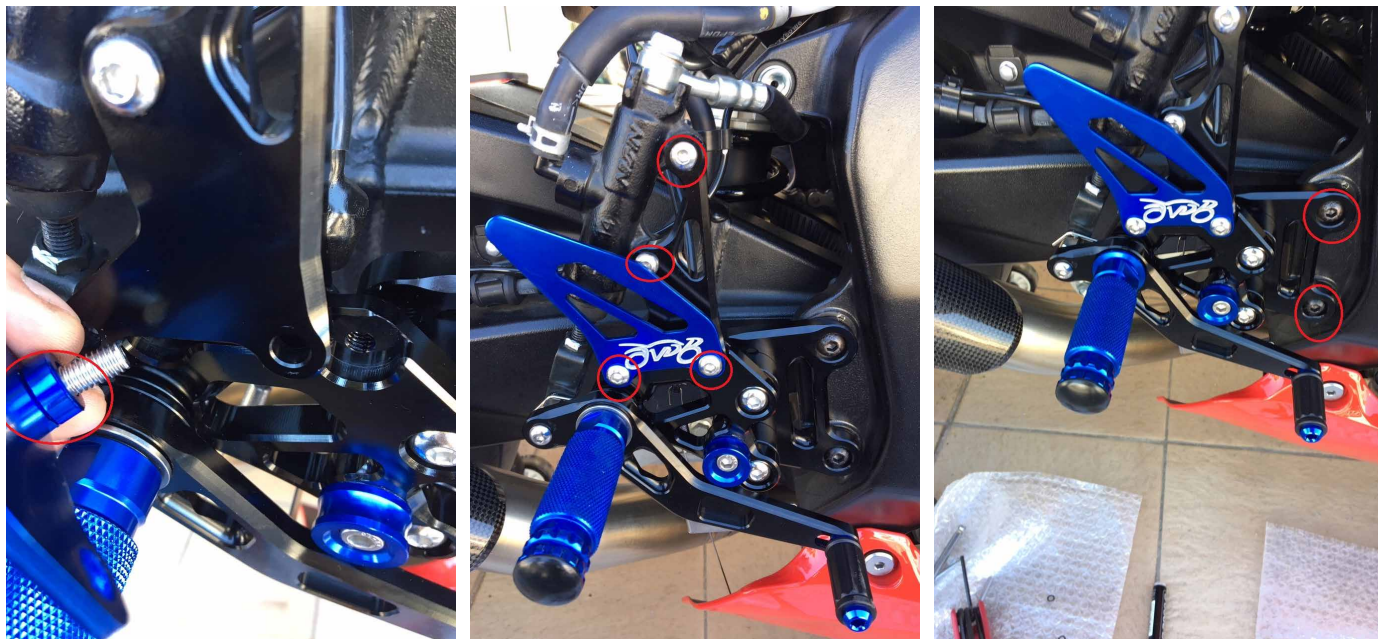
1. Démontez les vis de fixation du maître-cylindre de frein, l'axe le maintenant à la pédale, et les vis de fixation de la platine d'origine (l'axe maintenant le maître-cylindre à la pédale tient avec une goupille fendue).



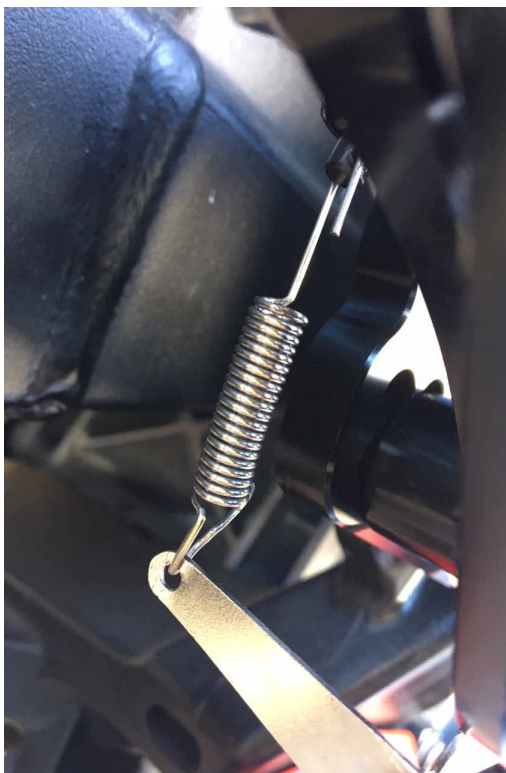
2. Fixez la nouvelle pédale au maître-cylindre à l'aide du nouvel axe fourni, de sa vis et du circlip. Mettez la tige du ressort en même temps (voir photo).



3. Refixer le maître-cylindre à la platine, la platine au cadre, et le protège-talon à l'aide des entretoises



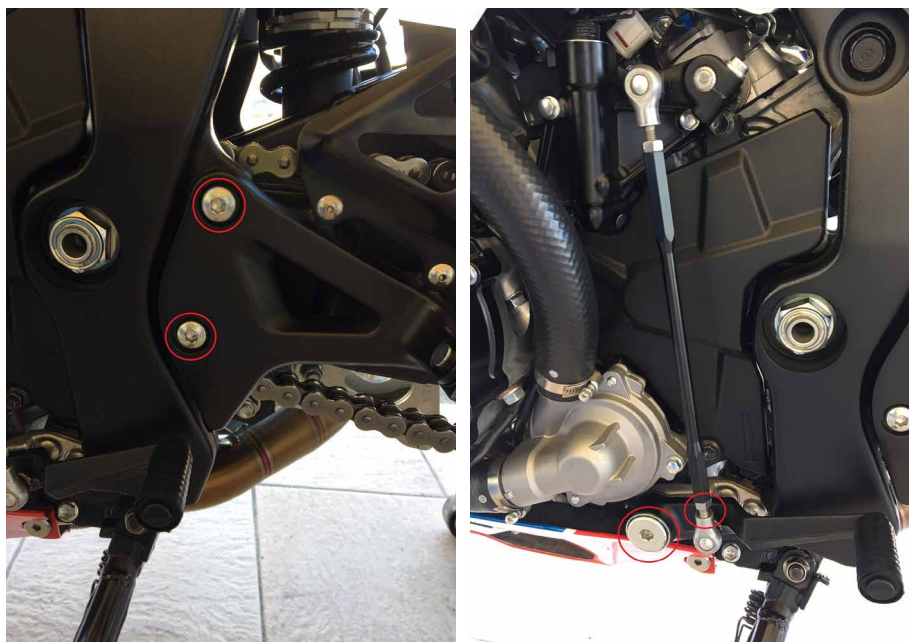
4. Fixer ensuite le ressort en ajustant sa longueur en fonction de votre moto



CÔTÉ SELECTEUR

1. Démontez votre platine d'origine ainsi que votre sélecteur d'origine.

Pour désolidariser le sélecteur de la tige, il vous suffit de desserrer le contre écrou et de dévisser la rotule. (Attention, c'est un pas inversé)



2. Fixer la platine à l'aide des vis noires



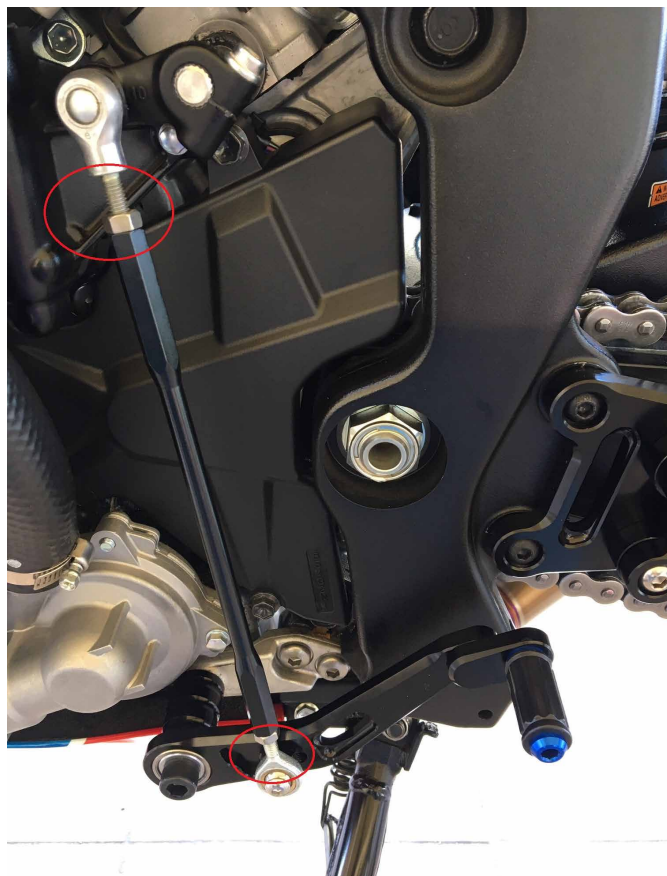
3. Fixer le nouveau sélecteur en lieu et place de l'origine en utilisant la grosse vis BTR et la grosse entretoise (mettre le rebord de l'entretoise côté roulement)



4. Visser la nouvelle rotule dans la tige. (Attention: utiliser le modèle avec pas inversé comme sur la photo). Fixer la rotule au sélecteur à l'aide de la vis fournie et de la petite entretoise noire, entre la rotule et le sélecteur



5. Pour le réglage de la hauteur du sélecteur, veillez à ce que les 2 rotules soient dévissées de manière à peu près équivalente



ATTENTION

1 / Il est très important d'ajuster votre réglage de hauteur du sélecteur à l'aide des 2 tiges de sélecteur, en fonction de votre morphologie et de la position des vitesses (normales ou inversées)

2 / Toutes les vissages doivent être sécurisés à l'aide d'un agent bloquant liquide type "frein filet"