

NOTICE DE MONTAGE



COMMANDES REÇUES AVDB
R6 2003-2005

www.avdb-moto.com

avdb

COMMANDES REÇULÉES AVDB R6 2003-05



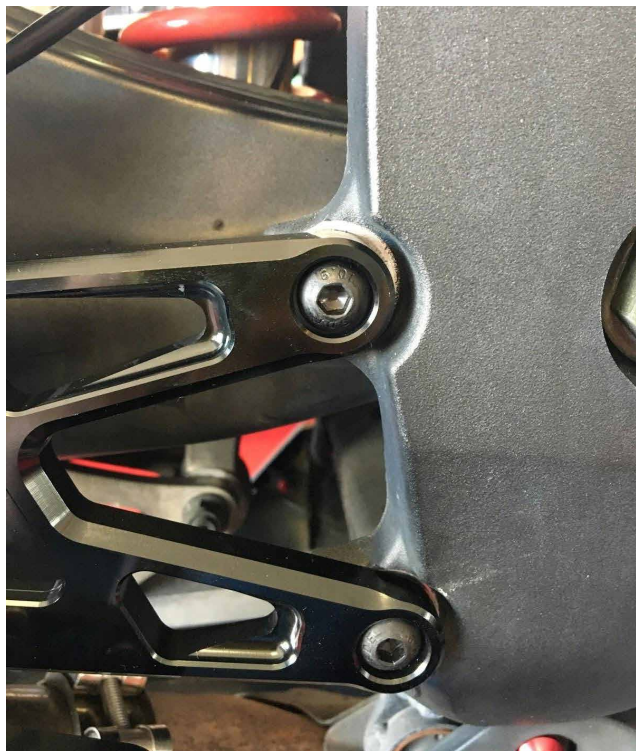
FREIN

1. Désolidariser le maître-cylindre de la platine en dévissant les 2 vis BTR et en retirant l'axe et la goupille.

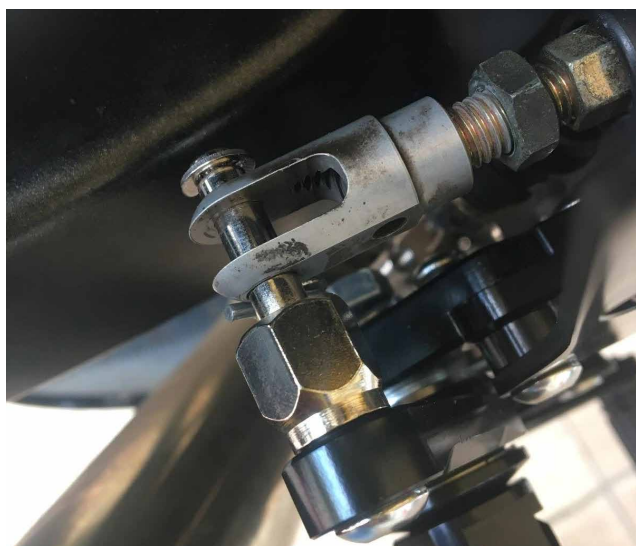
Démonter la platine d'origine en dévissant les 2 vis BTR.



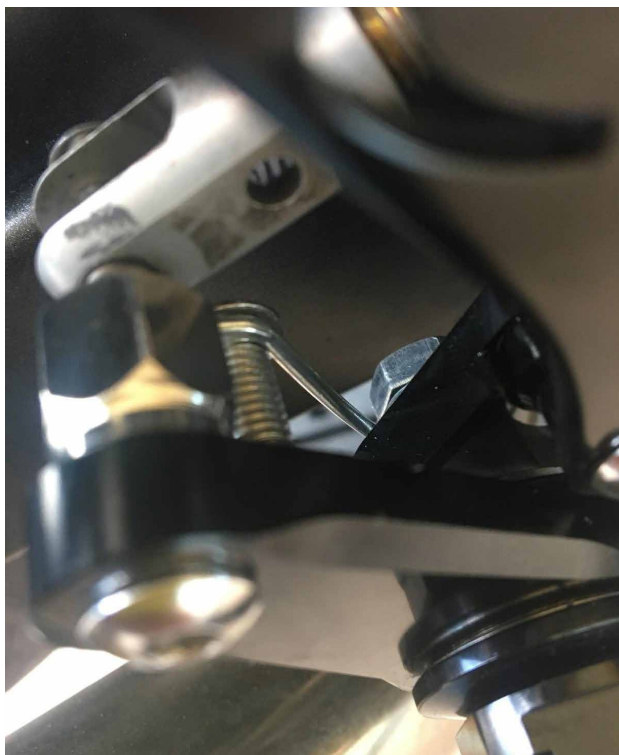
2. Installer la nouvelle platine à l'aide des vis fournies



3. Fixer le MC à la platine à l'aide des vis BTR et des écrous et le solidariser à la pédale à l'aide de l'axe fourni et du clip. En installant l'ensemble pédale de frein / repose-pied, veiller à bien positionner la rondelle entre la platine et la pédale avec le bord arrondi côté roulement

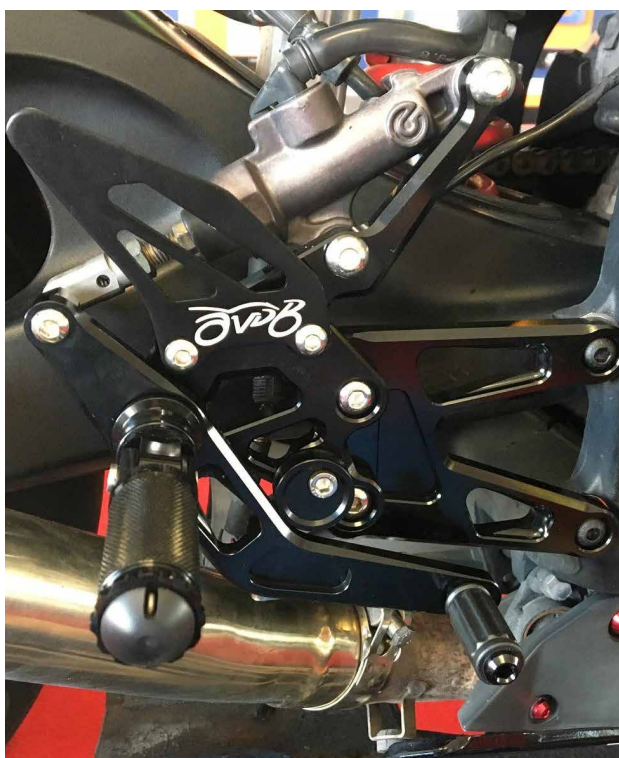


4. Installer le ressort de rappel et le contacteur de frein. (Utiliser le ressort fourni pour le contacteur, si besoin, et l'ajuster à la bonne longueur en fonction de votre moto)



5. Installer l'embout de pédale et la butée excentrique

Fixer les protège-talons à l'aide des vis et petites entretoises fournies

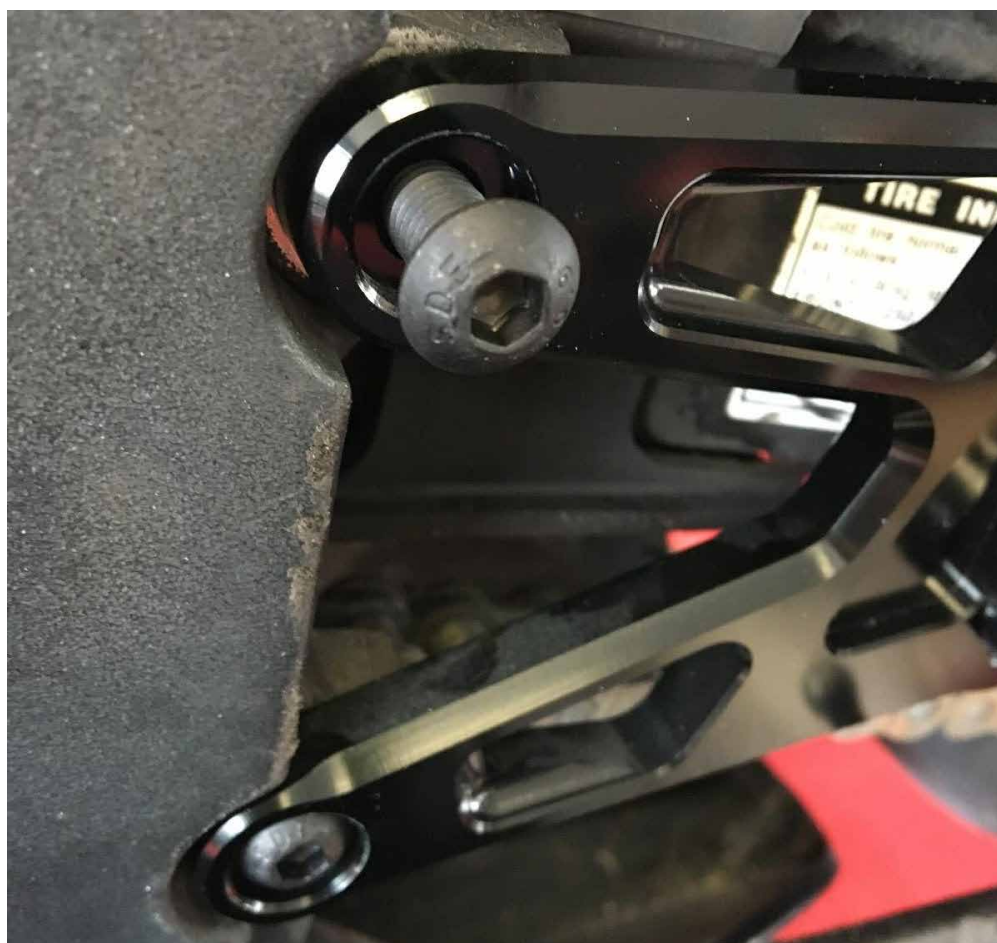


SELECTEUR

- 1. Dévisser les contre-écrous de la tige de sélection et dévisser celle-ci.
Démonter la platine d'origine en dévissant les vis BTR la maintenant au cadre**



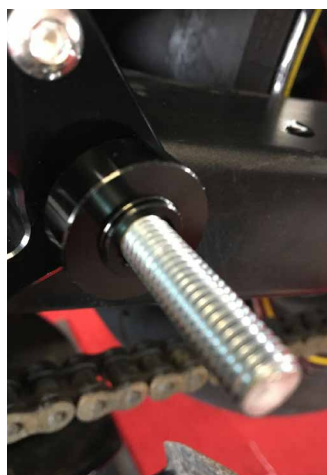
2. *Installer la nouvelle platine à l'aide des vis fournies*



3. *Installer le sélecteur dans l'ordre suivant :*

Entretoise > Sélecteur > Rondelle conique > Repose-pied

Bien positionner l'entretoise avec le petit rebord côté sélecteur



4. Démontez la rotule d'origine sur la biellette d'arbre de sélection et la re-fixez de l'autre côté.



5. Repositionner la biellette et la tige de sélection de manière à ce que la tige et la biellette forment un angle le plus proche possible de 90°



Il est possible de passer ces commandes en "inversées" (1ère en haut) en tournant de 180° la biellette sur l'arbre de sélection, mais il faudra prévoir de décaler le vase d'expansion.

ATTENTION

1/ Il est très important d'ajuster votre réglage de hauteur du sélecteur à l'aide des 2 tiges de sélecteur, en fonction de votre morphologie et de la position des vitesses (normales ou inversées)

2/ Tous les vissages doivent être sécurisés à l'aide d'un agent bloquant liquide type "frein filet"