

# MANUAL DE MONTAJE



ESTRIBERAS RETRASADAS AVDB  
R6 2003-2005

[www.avdb-moto.com](http://www.avdb-moto.com)

# avdb

## ESTRIBERAS RETRASADAS AVDB R6 2003-05



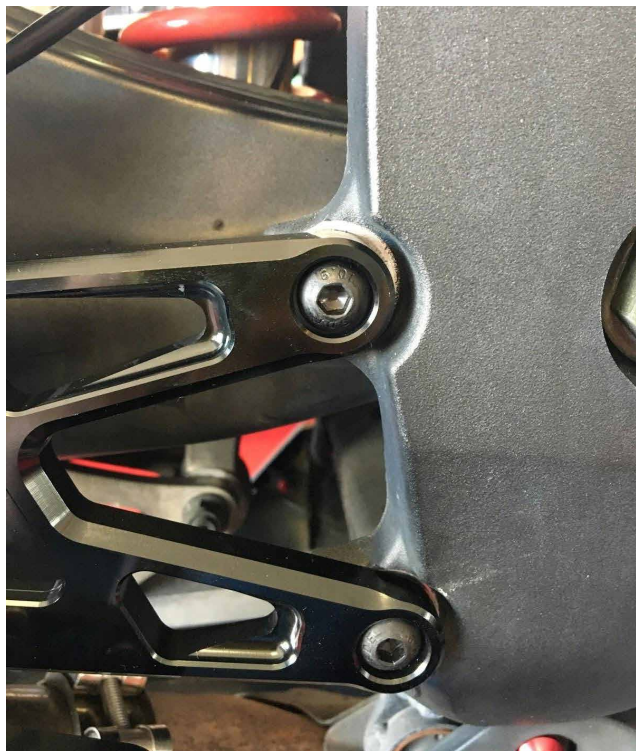
# FRENO

**1.** Separar el cilindro maestro de la platina desenroscando los 2 tornillos BTR y retirando el eje y el pasador

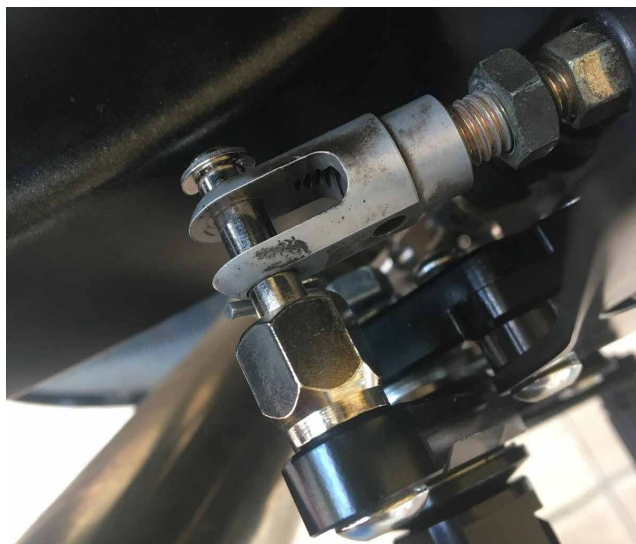
Desmontar la platina de origen desenroscando los 2 tornillos BTR.



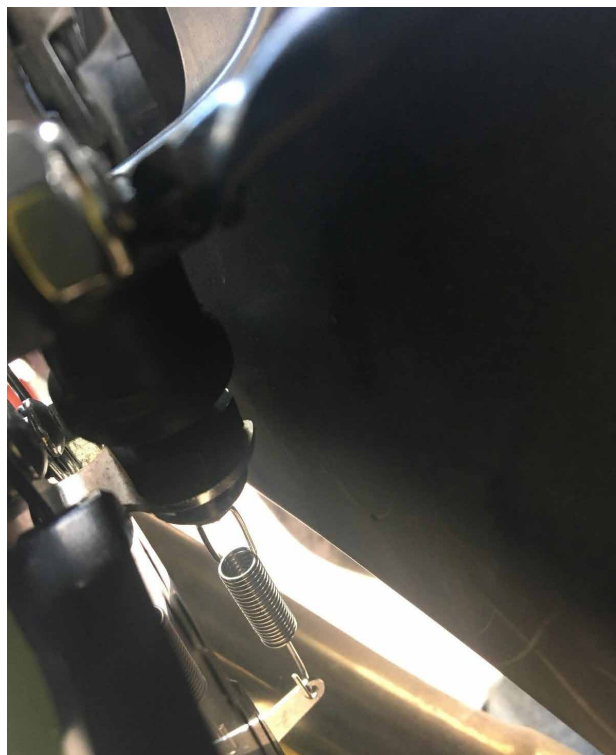
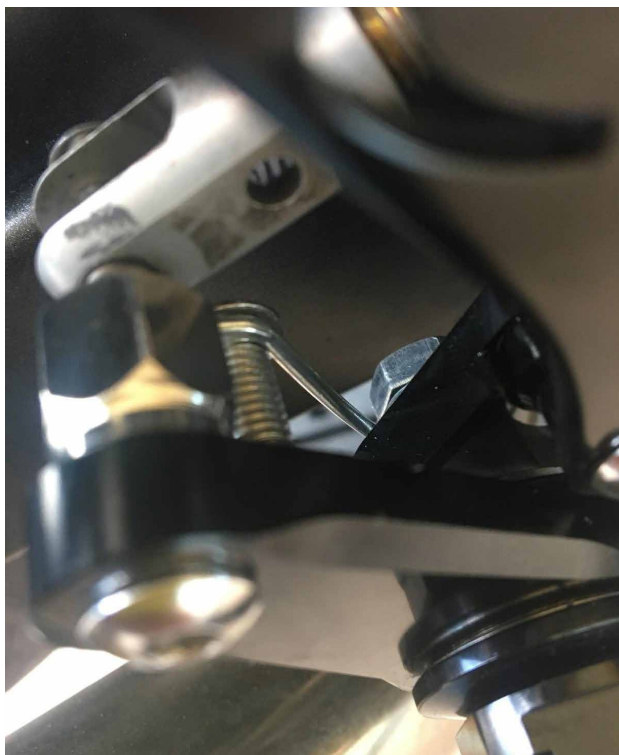
**2.** Instalar la nueva platina con los tornillos suministrados



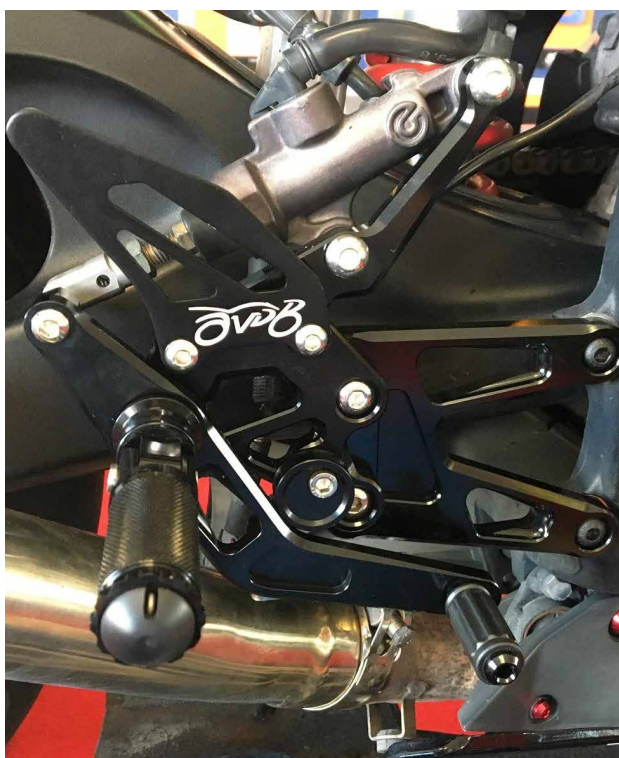
**3.** Fijar el maestro cilindro a la platina con los tornillos BTR y las tuercas y solidarizarlo con el pedal utilizando el eje suministrado y el clip. Al instalar el conjunto de pedal de freno/reposapiés, asegúrese de colocar bien la arandela entre la platina y el pedal con el borde redondeado lado rodamiento.



**4.** Instalar el muelle de retroceso y el interruptor del freno. (usar el muelle suministrado para el contactor, si es necesario, y ajustarlo a la longitud correcta dependiendo de su moto)



**5.** Instalar la punta del pedal y el tope excéntrico. Fijar los protectores de talón con los tornillos y pequeños espaciadores suministrados.



## SELECTOR

**1.** *Desenroscar las tuercas de la varilla de selección y desenroscarla.*

*Desmontar la platina original desenroscando los tornillos BTR manteniéndola en el marco.*



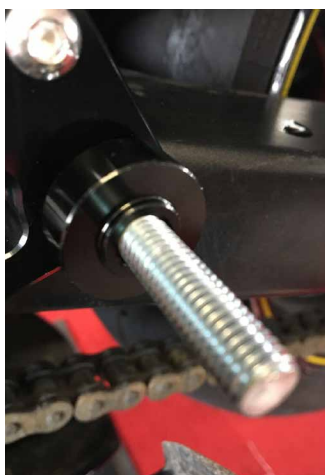
**2.** *Instalar la nueva platina con los tornillos suministrados*



**3.** *Instalar el selector en el orden siguiente:*

*Separador > Selector > Arandela cónica > Reposapiés*

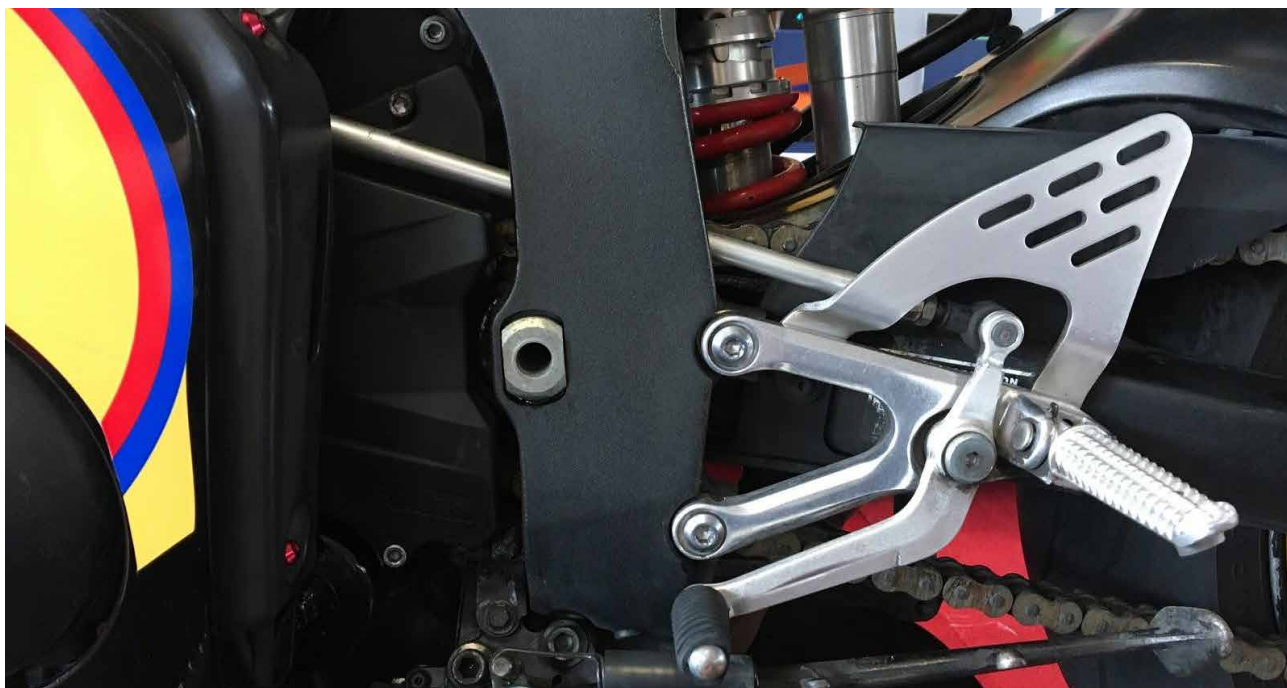
*Colocar bien el separador con el pequeño lateral selector*



**4.** *Desmontar la rótula original en la bieleta del árbol de selección y volver a fijarla en el otro lado.*



**5.** *Volver a colocar la bieleta y el vástago del selector de manera que el vástago y la bieleta formen un ángulo lo más cercano posible a 90°;*



*Es posible de invertir estas estriberas (1eras de arriba), girando 180° la bieleta en el selector, pero habrá que desplazar el depósito de expansión.*

## **IMPORTANTE**

**1/ Es importante ajustar la altura del selector con las 2 varillas del selector, dependiendo de su morfología y de la posición de las velocidades (normales o invertidas)**

**2/ Todos los atornillados deberían estar asegurados con Loctit (goma líquida bloqueante)**