

ISTRUZIONI DI
MONTAGGIO



PEDANE ARRETRATE
AVDB MT-10

www.avdb-moto.com

avdb

/// PEDANE ARRETRATE AVDB MT-10



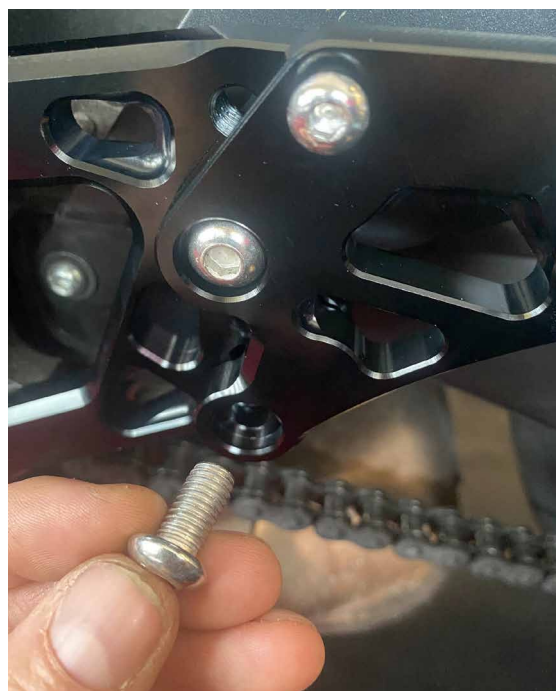
LATO CAMBIO

1. Rimuovere la piastra originale svitando le 2 viti di fissaggio sul telaio

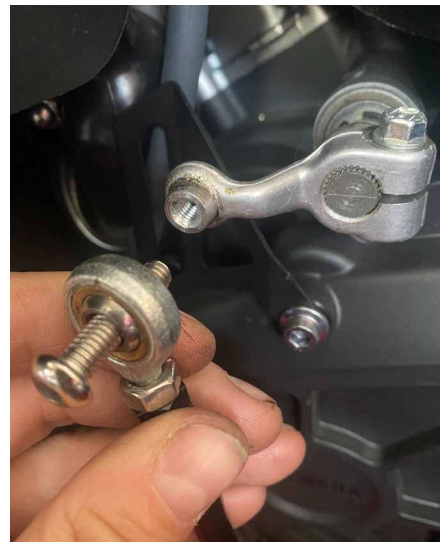
Rimuovere il cambio e l'asta del cambio dal giunto sferico superiore



2. Fissare la piastra intermedia al telaio utilizzando le viti in dotazione e la piastra principale sulla piastra centrale.



3. *Installare il nuovo cambio e la nuova asta*



4. *Installare la nuova estremità del cambio, poggiapiedi e protezione del tallone*



LATO FRENO

1. Rimuovere le differenti staffe e protezioni per il tallone

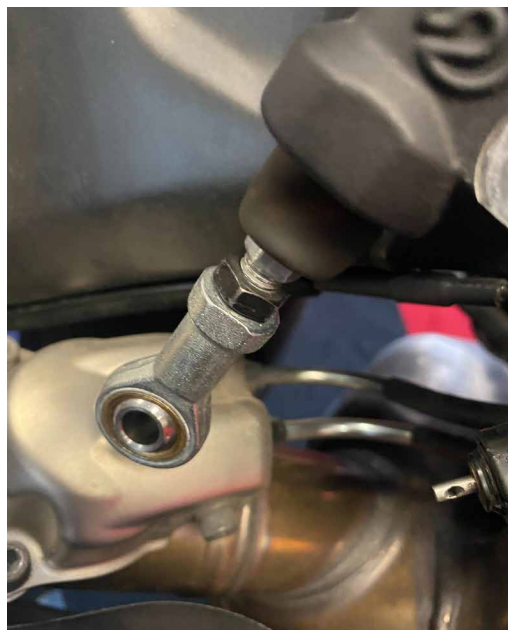


2. Svitare le viti di montaggio della pompa del freno posteriore

Rimuovere la piastra poggia piedi originale svitando le viti di fissaggio sul telaio



3. *Rimuovere la piccola staffa dal cilindro principale e reinstallare invece il nostro giunto sferico*



4. *Installare il poggiapiedi, il pedale del freno e fissare il giunto sferico a quest'ultimo*
Cogli l'occasione per installare la molla di ritorno



5. *Installare l'interruttore del freno nell'alloggiamento fornito.*

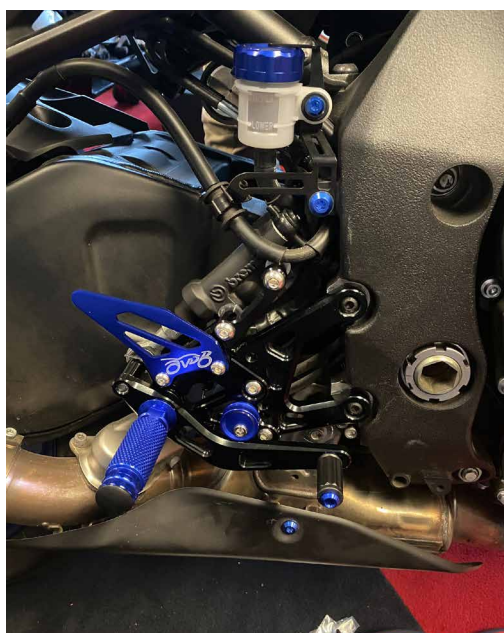
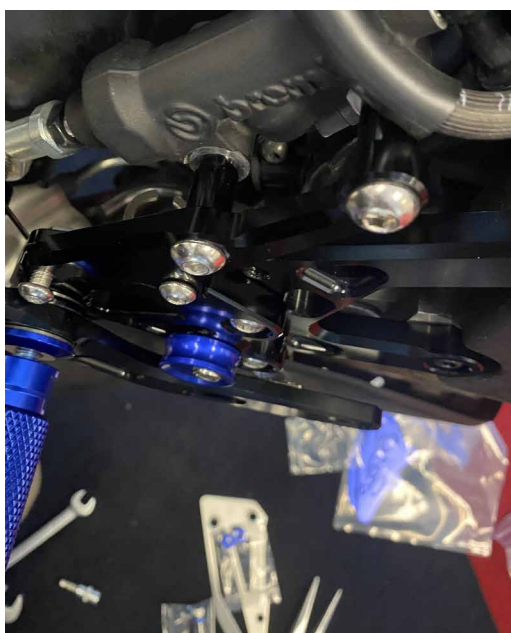
A seconda dei casi è possibile utilizzare sia la molla originale che quella in dotazione che dovrà essere adattata in lunghezza.

fissarlo alla piccola staffa sul pedale del freno.



6. *Fissare il gruppo piastra sulla moto e fissare la pompa freno alla piastra utilizzando le viti in dotazione e distanziali*

Quindi fissare il telaio alla moto e la protezione del tallone. Allontanare un po 'la protezione del tallone dalla piastra utilizzare i piccoli distanziatori colorati forniti



ATTENZIONE

1/ È molto importante regolare l'impostazione dell'altezza del cambio utilizzando le 2 aste del cambio, a seconda del tipo della morfologia e della posizione del cambio (normale o invertita).

2/ Tutti i collegamenti a vite devono essere fissati utilizzando un agente bloccante liquido come "frenafilletti".