

ISTRUZIONI DI MONTAGGIO



PEDANE ARRETRATE AVDB
GSR 750

www.avdb-moto.com

avdb

/// PEDANE ARRETRATE AVDB GSR 750



LATO CAMBIO

1. Svitare i controdadi dell'asta del cambio in modo che possa essere svitata dagli snodi sferici



2. Svitare la piastra (3 viti a brugola)



3. Installare la nuova piastra utilizzando le viti fornite



4. *Installare il cambio / poggiapiedi*

(Attenzione, il distanziale nero è montato con il bordo piccolo lato cuscinetto)



5. *Attaccare l'estremità del cambio*



6. *Avvitare l'asta del cambio sul giunto sferico originale sul lato dell'albero del cambio*

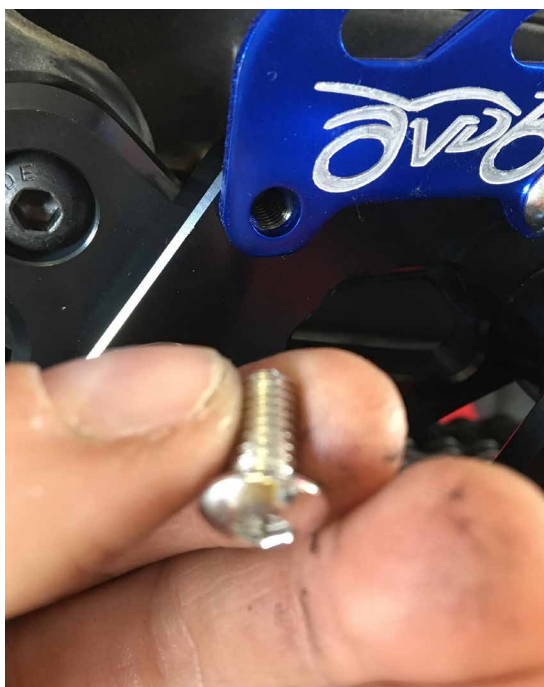


7. Fissare il giunto sferico dell'asta del cambio sul cambio

Non dimenticare di utilizzare il distanziale in dotazione tra il giunto sferico e il cambio

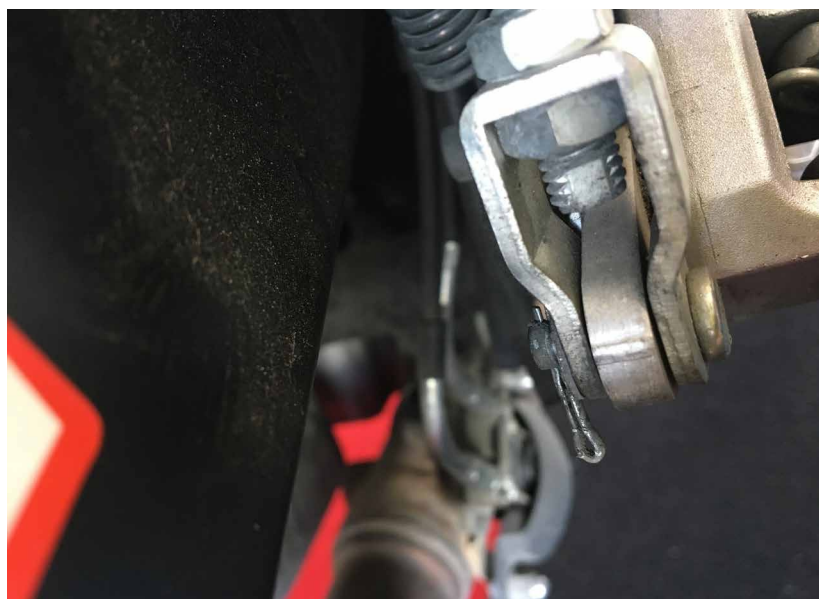


8. Installa la protezione per il tallone utilizzando le piccole viti a brugola fornite

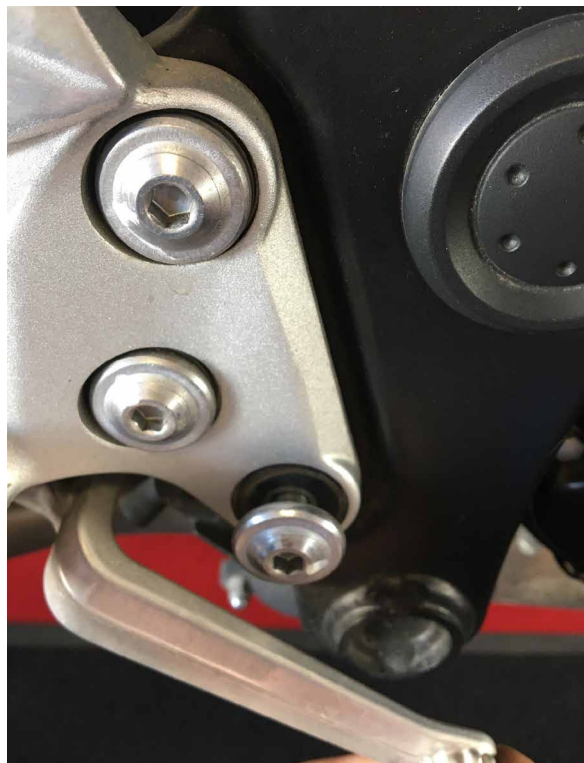
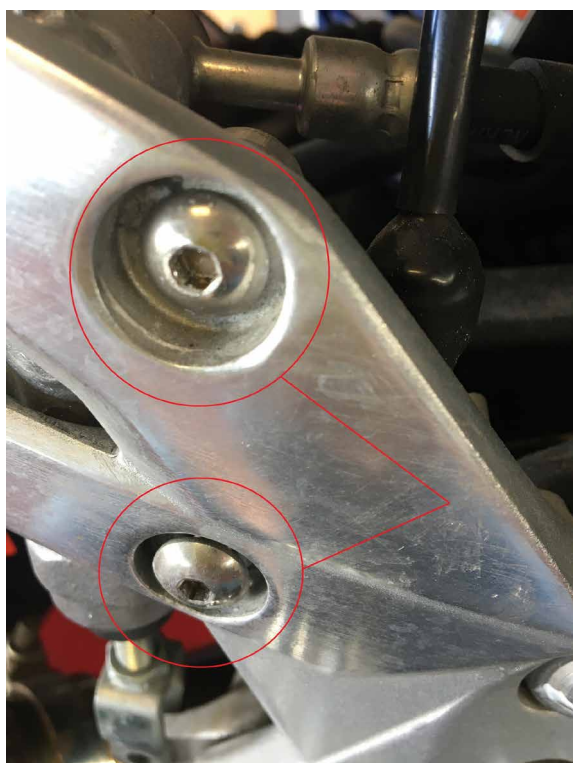


LATO FRENO

1. Rimuovere il perno di giunzione tra il pedale del freno e la pompa freno



2. Staccare la pompa freno dalla piastra e rimuovere la piastra dal telaio



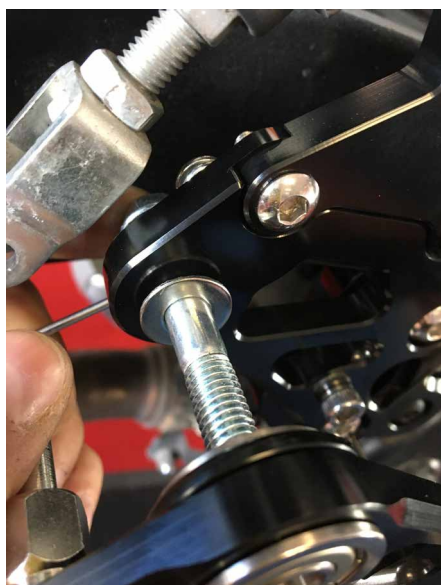
3. Montare la nuova piastra utilizzando le viti fornite



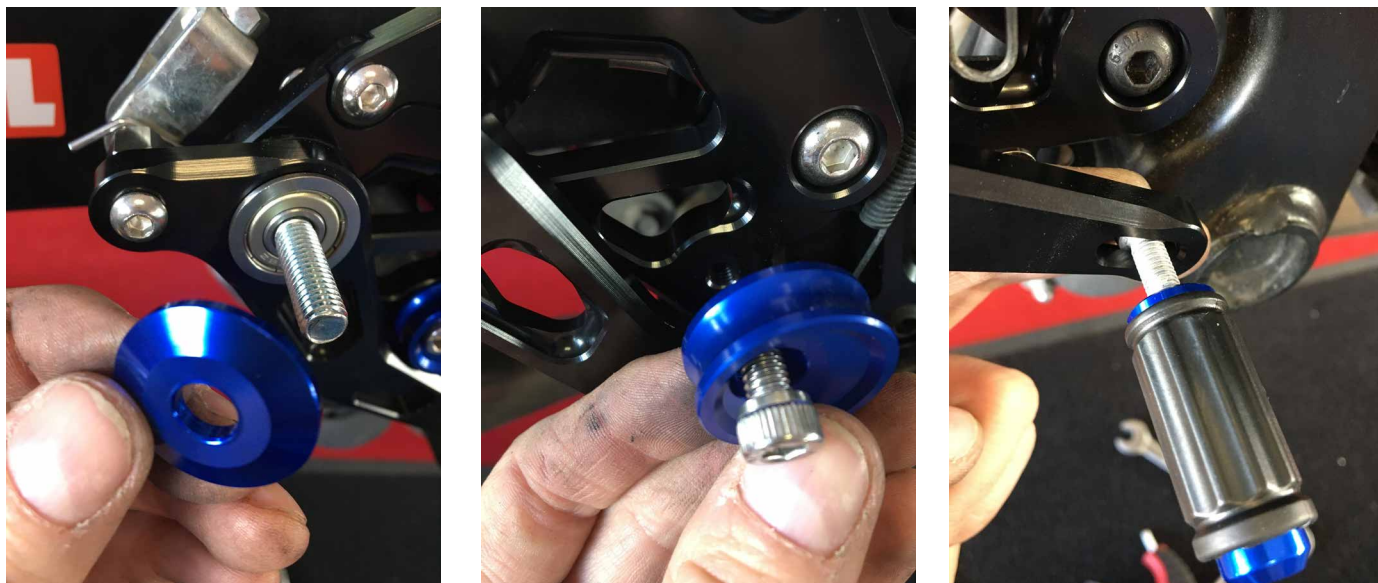
4. Rimuovere il serbatoio del freno posteriore per spostarlo successivamente



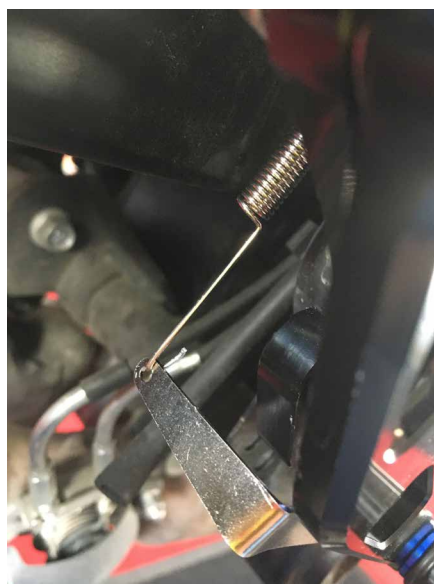
5. Posizionare il pedale del freno installando anche l'asta della molla di richiamo sull'asse che scivola nella pompa del freno. La rondella è montata sul bordo arrotondato dal lato del cuscinetto



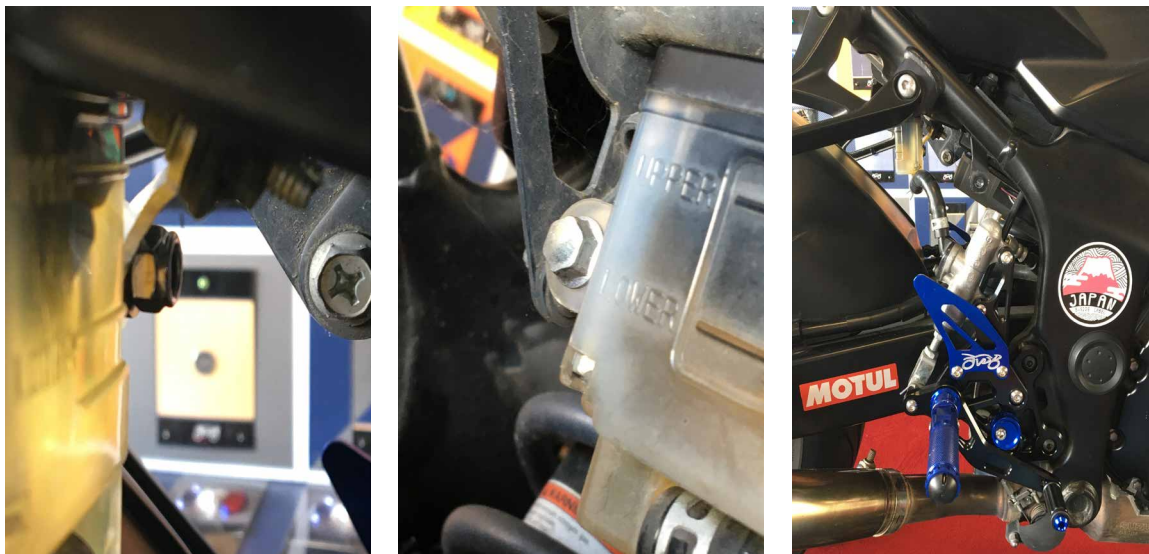
6. *Installare il poggiapiedi, l'anello eccentrico del pedale e l'estremità del cambio*



7. *Installare la protezione per il tallone utilizzando le viti e i distanziali forniti e la molla dell'interruttore del freno (è una molla universale che deve essere tagliata alla giusta lunghezza per posizionarla)*



8. Fissa il serbatoio utilizzando la staffa in alluminio in dotazione, che dovrai modellare di conseguenza la posizione scelta (qui la vite di fissaggio del supporto regolatore). Dovrai ruotare il tubo (non smontarlo!)



ATTENZIONE

1/ È molto importante regolare l'impostazione dell'altezza del cambio utilizzando le 2 aste del cambio, a seconda del tipo della morfologia e della posizione del cambio (normale o invertita)

2/ Tutti i collegamenti a vite devono essere fissati utilizzando un agente bloccante liquido come "frenafilletti"